
CENNIK

2 0 2 3

KLIMATYZATORY

Cennik obowiązuje od 13 stycznia 2023 r. do odwołania





SPIS TREŚCI

Klimatyzatory pokojowe R32	5
Klimatyzatory multisplit R32	7
Klimatyzatory multisplit R410a	10
Klimatyzatory komercyjne R32	14
Klimatyzatory komercyjne R410a	19
Rekuperatory ERV	19
Akcesoria.....	20
Tabela kompatybilności	24
Opis ikon.....	25



Nowy poziom świeżego powietrza

AirCare Complete System™

Od dziś klimatyzatory Deluxe, Mirror, Beige oraz Dualcool z oczyszczaczem wnoszą świeżość natury do Twojego domu. Całkowicie nowy system AirCare Complete wykorzystuje proces filtracji z UVnano™ i jonizatorem, który usuwa drobny kurz, a nawet bakterie, zapewniając, że powietrze, którym oddychasz, jest zawsze świeże. Oddychaj naturą w swoim domu. Ponadto, niemal cała seria klimatyzatorów RAC została wyposażona w dodatkowy filtr antyalergiczny (Allergy Filter). Dotyczy modeli: Deluxe, Mirror, Beige, Dualcool z oczyszczaczem, Standard Plus.

ART COOL™

Auto oczyszczanie

Automatycznie osusza wilgoć zgromadzoną w urządzeniu, aby zapobiec tworzeniu się brudnych i szkodliwych cząsteczek.

Filtr wstępny

Od samego początku zatrzymuje duże cząsteczki kurzu.

Allergy Filtr

Pozbądź się czynników wywołujących alergie, takich jak unoszące się w powietrzu roztocza kurzu domowego.

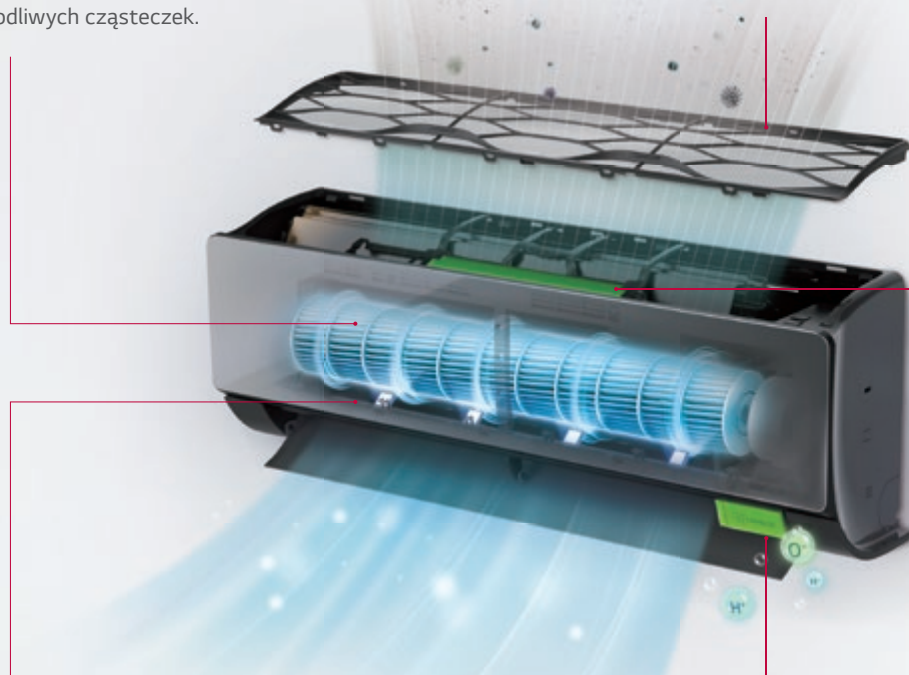
Nowość!

UVnano™

Utrzymuje czysty wentylator w 99,99% od bakterii z lampą LED UV, aby zapewnić świeże i czyste powietrze.

Plasmaster™ Ionizer⁺

Zapewnij sobie chłód i zadбай o zdrowe powietrze, usuwając 99,9%* przywierających do niego bakterii i dezodorując je.



KLIMATYZATORY LG **POKOJOWE** DUAL Inverter

Model	Wydajność chłodnicza / grzewcza (kW)	Klasa efektywności energetycznej chłodzenie/ grzanie (skala od A+++ do D)	Jednostka wewn. / Jednostka zewn.	Cena jednostki netto (PLN)	Cena kompletu netto (PLN)
A09FT*	2,5 / 3,3	A++ / A+	A09FT.NSF	3 070	7 170
			A09FT.UL2	4 100	
A12FT*	3,5 / 4,0	A++ / A+	A12FT.NSF	3 360	8 480
			A12FT.UL2	5 120	



ARTCOOL Gallery

A09FT / A12FT

R32

* Jednostki występują tylko w układzie split. Sprawdź dostępność u Dystrybutora LG.

Model	Wydajność chłodnicza / grzewcza (kW)	Klasa efektywności energetycznej chłodzenie/ grzanie (skala od A+++ do D)	Jednostka wewn. / Jednostka zewn.	Cena jednostki netto (PLN)	Cena kompletu netto (PLN)
AB09BK	2,5 / 3,3	A++ / A+	AB09BK.NSJ	2 400	5 990
			AB09BK.UA3	3 590	
AB12BK	3,5 / 4,0	A++ / A+	AB12BK.NSJ	2 620	6 400
			AB12BK.UA3	3 780	
AB18BK	5,0 / 5,8	A++ / A+	AB18BK.NSK	3 550	7 650
			AB18BK.UL2	4 100	
AB24BK	6,6 / 7,5	A++ / A+	AB24BK.NSK	4 170	9 080
			AB24BK.U24	4 910	



ARTCOOL Beige

AB09BK / AB12BK

AB18BK / AB24BK

R32

UVnano™ Allergy Filtr

Model	Wydajność chłodnicza / grzewcza (kW)	Klasa efektywności energetycznej chłodzenie/ grzanie (skala od A+++ do D)	Jednostka wewn. / Jednostka zewn.	Cena jednostki netto (PLN)	Cena kompletu netto (PLN)
AC09BK	2,5 / 3,3	A++ / A+	AC09BK.NSJ	2 290	5 710
			AC09BK.UA3	3 420	
AC12BK	3,5 / 4,0	A++ / A+	AC12BK.NSJ	2 500	6 100
			AC12BK.UA3	3 600	
AC18BK	5,0 / 5,8	A++ / A+	AC18BK.NSK	3 380	7 280
			AC18BK.UL2	3 900	
AC24BK	6,6 / 7,5	A++ / A+	AC24BK.NSK	3 970	8 640
			AC24BK.U24	4 670	



ARTCOOL Mirror

AC09BK / AC12BK

AC18BK / AC24BK

R32

UVnano™ Allergy Filtr

Model	Wydajność chłodnicza / grzewcza (kW)	Klasa efektywności energetycznej chłodzenie/ grzanie (skala od A+++ do D)	Jednostka wewn. / Jednostka zewn.	Cena jednostki netto (PLN)	Cena kompletu netto (PLN)
AP09RK	2,5 / 3,3	A++ / A+	AP09RK.NSJ	2 130	4 980
			AP09RK.UA3	2 850	
AP12RK	3,5 / 4,0	A++ / A+	AP12RK.NSJ	2 350	5 390
			AP12RK.UA3	3 040	



DUALCOOL z Oczyszczaczem powietrza

AP09RK / AP12RK

R32

UVnano™ Allergy Filtr

Uwaga: klasa wydajności energetycznej mierzona: w trybie chłodzenia współczynnikiem SEER, w trybie grzania współczynnikiem SCOP. Urządzenia zawierają fluorowane gazy cieplarniane (R32).

KLIMATYZATORY LG **POKOJOWE** DUAL Inverter

Deluxe



DC09RK / DC12RK



DC18RK / DC24RK

UVnano™ Allergy Filtr

Model	Wydajność chłodnicza / grzewcza (kW)	Klasa efektywności energetycznej chłodzenie/ grzanie (skala od A+++ do D)	Jednostka wewn. / Jednostka zewn.	Cena jednostki netto (PLN)	Cena kompletu netto (PLN)
DC09RK	2,5 / 3,2	A++ / A++	DC09RK.NSJ / DC09RK.UL2	1 890 / 2 830	4 720
DC12RK	3,5 / 4,0	A++ / A++	DC12RK.NSJ / DC12RK.UL2	1 990 / 2 920	4 910
DC18RK	5,0 / 5,8	A++ / A+	DC18RK.NSK / DC18RK.UL2	2 580 / 3 800	6 380
DC24RK	6,6 / 7,5	A++ / A+	DC24RK.NSK / DC24RK.U24	3 280 / 4 480	7 760



Standard Plus



PC09SK / PC12SK



PC18SK / PC24SK

Allergy Filtr

Model	Wydajność chłodnicza / grzewcza (kW)	Klasa efektywności energetycznej chłodzenie/ grzanie (skala od A+++ do D)	Jednostka wewn. / Jednostka zewn.	Cena jednostki netto (PLN)	Cena kompletu netto (PLN)
PC09SK	2,5 / 3,3	A++ / A+	PC09SK.NSJ / PC09SK.UA3	1 610 / 2 290	3 900
PC12SK	3,5 / 4,0	A++ / A+	PC12SK.NSJ / PC12SK.UA3	1 700 / 2 380	4 080
PC18SK	5,0 / 5,8	A++ / A+	PC18SK.NSK / PC18SK.UL2	2 090 / 3 800	5 890
PC24SK	6,6 / 7,5	A++ / A+	PC24SK.NSK / PC24SK.U24	2 480 / 4 730	7 210



Standard 2



S09ET / S12ET



S18ET / S24ET

Model	Wydajność chłodnicza / grzewcza (kW)	Klasa efektywności energetycznej chłodzenie/ grzanie (skala od A+++ do D)	Jednostka wewn. / Jednostka zewn.	Cena jednostki netto (PLN)	Cena kompletu netto (PLN)
S09ET	2,5 / 3,3	A++ / A+	S09ET.NSJ / S09ET.UA3	1 320 / 2 070	3 390
S12ET	3,5 / 4,0	A++ / A+	S12ET.NSJ / S12ET.UA3	1 420 / 2 160	3 580
S18ET	5,0 / 5,8	A++ / A+	S18ET.NSK / S18ET.UL2	2 120 / 3 050	5 170
S24ET	6,6 / 7,5	A++ / A+	S24ET.NSK / S24ET.U24	2 590 / 3 630	6 220



Uwaga: klasa wydajności energetycznej mierzona: w trybie chłodzenia współczynnikiem SEER, w trybie grzania współczynnikiem SCOP. Urządzenia zawierają fluorowane gazy cieplarniane (R32).

KLIMATYZATORY LG **MULTI SPLIT**



KLIMATYZATORY LG **MULTI** DUAL Inverter

MULTI



MU2R15
MU2R17



Model	Wydajność chłodnicza / grzewcza (kW)	Klasa efektywności energetycznej chłodzenie/ grzanie (skala od A+++ do D)	Jednostka zewn.	Cena jednostki netto (PLN)
MU2R15	4,1 / 4,7	A+++ / A+	MU2R15.U12	5 980
MU2R17	4,7 / 5,3	A++ / A+	MU2R17.U12	6 720

MAKSYMALNA KONFIGURACJA: 2x1



MULTI

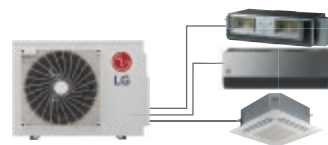


MU3R19
MU3R21



Model	Wydajność chłodnicza / grzewcza (kW)	Klasa efektywności energetycznej chłodzenie/ grzanie (skala od A+++ do D)	Jednostka zewn.	Cena jednostki netto (PLN)
MU3R19	5,3 / 6,3	A+++ / A+	MU3R19.U22	7 530
MU3R21	6,2 / 7,0	A+++ / A+	MU3R21.U22	8 600

MAKSYMALNA KONFIGURACJA: 3x1



MULTI



MU4R25
MU4R27



Model	Wydajność chłodnicza / grzewcza (kW)	Klasa efektywności energetycznej chłodzenie/ grzanie (skala od A+++ do D)	Jednostka zewn.	Cena jednostki netto (PLN)
MU4R25	7,0 / 8,1	A++ / A+	MU4R25.U22	9 260
MU4R27	7,9 / 9,1	A++ / A+	MU4R27.U42	9 990

MAKSYMALNA KONFIGURACJA: 4x1



MULTI



MU5R30



Model	Wydajność chłodnicza / grzewcza (kW)	Klasa efektywności energetycznej chłodzenie/ grzanie (skala od A+++ do D)	Jednostka zewn.	Cena jednostki netto (PLN)
MU5R30	8,8 / 10,1	A++ / A+	MU5R30.U42	10 730

MAKSYMALNA KONFIGURACJA: 5x1



Uwaga: klasa wydajności energetycznej mierzona: w trybie chłodzenia współczynnikiem SEER, w trybie grzania współczynnikiem SCOP. Urządzenia zawierają fluorowane gazy cieplarniane (R32).

KLIMATYZATORY LG **MULTI DUAL** Inverter

Model	Wydajność chłodnicza / grzewcza (kW)	Jednostka wewn.	Cena jednostki netto (PLN)
MA09R*	2,6 / 2,9	MA09R.NF1	2 950
MA12R*	3,5 / 3,9	MA12R.NF1	3 200



* Jednostki występują tylko w układzie multi split. Sprawdź dostępność u Dystrybutora LG. * Moduł Wi-Fi kompatybilny z jednostką: PWFMD200

ARTCOOL Gallery

MA09R / MA12R

Model	Wydajność chłodnicza / grzewcza (kW)	Jednostka wewn.	Cena jednostki netto (PLN)
AB09BK	2,5 / 3,2	AB09BK.NSJ	2 400
AB12BK	3,5 / 3,8	AB12BK.NSJ	2 620
AB18BK	5,0 / 5,8	AB18BK.NSK	3 550
AB24BK	6,6 / 7,5	AB24BK.NSK	4 170



ARTCOOL Beige

AB09BK / AB12BK

AB18BK / AB24BK

UVnano™ Allergy Filtr

Model	Wydajność chłodnicza / grzewcza (kW)	Jednostka wewn.	Cena jednostki netto (PLN)
AM07BK	2,1 / 2,3	AM07BK.NSJ	2 050
AC09BK	2,5 / 3,2	AC09BK.NSJ	2 290
AC12BK	3,5 / 3,8	AC12BK.NSJ	2 500
AC18BK	5,0 / 5,8	AC18BK.NSK	3 380
AC24BK	6,6 / 7,5	AC24BK.NSK	3 970



ARTCOOL Mirror

AM07BK / AC09BK / AC12BK

AC18BK / AC24BK

UVnano™ Allergy Filtr

Model	Wydajność chłodnicza / grzewcza (kW)	Jednostka wewn. Jednostka zewn.	Cena kompletu netto (PLN)
AP09RK	2,5 / 3,3	AP09RK.NSJ	2 130
AP12RK	3,5 / 4,0	AP12RK.NSJ	2 350



DUALCOOL z Oczyszczaczem powietrza

AP09RK / AP12RK

UVnano™ Allergy Filtr

Uwaga: klasa wydajności energetycznej mierzona: w trybie chłodzenia współczynnikiem SEER, w trybie grzania współczynnikiem SCOP. Urządzenia zawierają fluorowane gazy cieplarniane (R32).

KLIMATYZATORY LG **MULTI DUAL** Inverter

Deluxe



DM07RK / DC09RK / DC12RK



DC18RK / DC24RK

UVnano[™] Allergy Filtr

Model	Wydajność chłodnicza / grzewcza (kW)	Jednostka wewn.	Cena jednostki netto (PLN)
DM07RK	2,1 / 2,3	DM07RK.NSJ	1 800
DC09RK	2,5 / 3,2	DC09RK.NSJ	1 890
DC12RK	3,5 / 3,8	DC12RK.NSJ	1 990
DC18RK	5,0 / 5,8	DC18RK.NSK	2 580
DC24RK	6,6 / 7,5	DC24RK.NSK	3 280



Standard Plus



PM05SK / PM07SK / PC09SK / PC12SK / PM15SK



PC18SK / PC24SK

Allergy Filtr

Model	Wydajność chłodnicza / grzewcza (kW)	Jednostka wewn.	Cena jednostki netto (PLN)
PM05SK	1,5 / 1,6	PM05SK.NSA	1 400
PM07SK	2,1 / 2,3	PM07SK.NSA	1 400
PC09SK	2,5 / 3,2	PC09SK.NSJ	1 610
PC12SK	3,5 / 3,8	PC12SK.NSJ	1 700
PM15SK	4,2 / 5,4	PM15SK.NSJ	1 720
PC18SK	5,0 / 5,8	PC18SK.NSK	2 090
PC24SK	6,6 / 7,5	PC24SK.NSK	2 480



Standard 2



MS07ET / S09ET / S12ET



S18ET / S24ET

Model	Wydajność chłodnicza / grzewcza (kW)	Jednostka wewn.	Cena jednostki netto (PLN)
MS07ET	2,1 / 2,3	MS07ET.NSA	1 230
S09ET	2,5 / 3,2	S09ET.NSJ	1 320
S12ET	3,5 / 3,8	S12ET.NSJ	1 420
S18ET	5,0 / 5,8	S18ET.NSK	2 120
S24ET	6,6 / 7,5	S24ET.NSK	2 590



Uwaga: klasa wydajności energetycznej mierzona: w trybie chłodzenia współczynnikiem SEER, w trybie grzania współczynnikiem SCOP. Urządzenia zawierają fluorowane gazy cieplarniane (R32).

KLIMATYZATORY LG **MULTI DUAL** Inverter

Model	Wydajność chłodnicza / grzewcza (kW)	Jednostka wewn. Panel	Cena jednostki netto (PLN)	Cena kompletu netto (PLN)
MT09R	2,6 / 2,9	MT09R.NU1	3 030	3 390
		PT-UAHW0	360	
MT11R	3,5 / 3,9	MT11R.NU1	3 200	3 560
		PT-UAHW0	360	



* Moduł Wi-Fi kompatybilny z jednostką: PWFMD200
* Sterownik przewodowy dostępny jest jako dodatkowa opcja. Nie wchodzi w skład kompletu

Model	Wydajność chłodnicza / grzewcza (kW)	Jednostka wewn. Panel	Cena jednostki netto (PLN)	Cena kompletu netto (PLN)
MT06R	1,5 / 1,6	MT06R.NR0	2 380	2 700
		PT-QCHW0	320	
MT08R	2,1 / 2,3	MT08R.NR0	2 540	2 860
		PT-QCHW0	320	
CT09F	2,6 / 2,9	CT09F.NR0	2 540	2 860
		PT-QAGW0	320	
CT12F	3,5 / 3,9	CT12F.NR0	2 870	3 190
		PT-QAGW0	320	
CT18F	5,3 / 5,8	CT18F.NQ0	3 030	3 350
		PT-QAGW0	320	
CT24F	6,7 / 7,5	CT24F.NB0	3 110	3 530
		PT-AAGW0	420	



* Moduł Wi-Fi kompatybilny z jednostką: PWFMD200
* Sterownik przewodowy dostępny jest jako dodatkowa opcja. Nie wchodzi w skład kompletu

Model	Wydajność chłodnicza / grzewcza (kW)	Jednostka wewn.	Cena jednostki netto (PLN)
CL09F	2,6 / 2,9	CL09F.N50	2 540
CL12F	3,5 / 3,9	CL12F.N50	2 870
CL18F	5,3 / 5,8	CL18F.N60	2 950
CL24F	7,0 / 7,7	CL24F.N30	3 110



* Moduł Wi-Fi kompatybilny z jednostką: PWFMD200
* Sterownik przewodowy dostępny jest jako dodatkowa opcja. Nie wchodzi w skład kompletu

Model	Wydajność chłodnicza / grzewcza (kW)	Jednostka wewn.	Cena jednostki netto (PLN)
CM18F	5,3 / 5,8	CM18F.N10	2 780
CM24F	7,0 / 7,7	CM24F.N10	2 950



* Moduł Wi-Fi kompatybilny z jednostką: PWFMD200, * Pompka skroplin dostępna jako akcesorium: ABDPG
* Sterownik przewodowy dostępny jest jako dodatkowa opcja. Nie wchodzi w skład kompletu
Uwaga: klasa wydajności energetycznej mierzona: w trybie chłodzenia współczynnikiem SEER, w trybie grzania współczynnikiem SCOP. Urządzenia zawierają fluorowane gazy cieplarniane (R32).

Kasetonowe 1-stronne

MT09R, MT11R

Ceny paneli podlegają innej grupie rabatowej
Sterownik przewodowy dostępny jako opcja.

Kasetonowe 4-stronne

CT09F - CT18F (PT-QAGW0)

CT24F (PT-AAGW0)

Ceny paneli podlegają innej grupie rabatowej.
Sterownik przewodowy dostępny jako opcja.

Kanałowe niskiego sprężu

CL09F / CL12F / CL18F

CL24F

Sterownik przewodowy dostępny jako opcja.

Kanałowe średniego sprężu

CM18F / CM24F

Sterownik przewodowy dostępny jako opcja.

KLIMATYZATORY LG **MULTI** Smart Inverter

MULTI

R410a



MU5M40

Model	Wydajność chłodnicza / grzewcza (kW)	Klasa efektywności energetycznej chłodzenie/ grzanie (skala od A+++ do D)	Jednostka zewn.	Cena jednostki netto (PLN)
MU5M40	11,2 / 12,5	A++ / A+	MU5M40.U44	12 860

MAKSYMALNA KONFIGURACJA: 5x1

R410a

MULTI **F DX**

R410a



FM41AH

Model	Wydajność chłodnicza / grzewcza (kW)	Klasa efektywności energetycznej chłodzenie/ grzanie (skala od A+++ do D)	Jednostka zewn.	Cena jednostki netto (PLN)
FM41AH	12,1 / 12,5	- / -	FM41AH.U34	12 700

MAKSYMALNA KONFIGURACJA: 7x1

R410a

MULTI **F DX**

R410a



FM49AH

Model	Wydajność chłodnicza / grzewcza (kW)	Klasa efektywności energetycznej chłodzenie/ grzanie (skala od A+++ do D)	Jednostka zewn.	Cena jednostki netto (PLN)
FM49AH	14,0 / 16,0	- / -	FM49AH.U34	14 500

MAKSYMALNA KONFIGURACJA: 8x1

R410a

MULTI **F DX**

R410a



FM57AH

Model	Wydajność chłodnicza / grzewcza (kW)	Klasa efektywności energetycznej chłodzenie/ grzanie (skala od A+++ do D)	Jednostka zewn.	Cena jednostki netto (PLN)
FM57AH	15,5 / 17,4	- / -	FM57AH.U34	17 280

MAKSYMALNA KONFIGURACJA: 9x1

R410a

Uwaga: klasa wydajności energetycznej mierzona: w trybie chłodzenia współczynnikiem SEER, w trybie grzania współczynnikiem SCOP. Urządzenia zawierają fluorowane gazy cieplarniane (R410a). Powyższe agregaty są kompatybilne z wszystkimi jednostkami wewnętrznymi na R32 oraz R410a.

KLIMATYZATORY LG **MULTI** Smart Inverter

Model	Wydajność chłodnicza / grzewcza (kW)	Jednostka wewn.	Cena jednostki netto (PLN)
CQ09	2,6 / 2,9	CQ09.NA0	2 620
CQ12	3,5 / 3,9	CQ12.NA0	3 110
CQ18	5,3 / 5,8	CQ18.NA0	3 600

R410a



Uwaga: klasa wydajności energetycznej mierzona: w trybie chłodzenia współczynnikiem SEER, w trybie grzania współczynnikiem SCOP. Urządzenia zawierają fluorowane gazy cieplarniane (R410a). Jednostki przypodłogowo-sufitowe oraz konsole są kompatybilne tylko z agregatami Multi i FD-x na czynnik R410a. Nie są kompatybilne z agregatami multi split na czynnik R32

KLIMATYZATORY LG
KOMERCYJNE



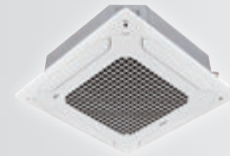
KLIMATYZATORY LG KOMERCYJNE

Model	Wydajność chłodnicza / grzewcza (kW)	Klasa efektywności energetycznej chłodzenie/ grzanie (skala od A+++ do D)	Jednostka wewn. / Jednostka zewn. Panel	Cena jednostki netto (PLN)	Cena kompletu netto (PLN)
UT09FH	2,5 / 3,2	A++ / A+	UT09FH.NQ0	3 280	9 010
			UUA1.UL0	5 410	
			PT-QAGW0	320	
UT12FH	3,4 / 4,1	A++ / A+	UT12FH.NQ0	3 690	9 420
			UUA1.UL0	5 410	
			PT-QAGW0	320	
UT18FH	5,0 / 5,8	A++ / A+	UT18FH.NB0	3 930	10 500
			UUB1.U20	6 150	
			PT-AAGW0	420	
UT24FH	6,8 / 7,9	A+++ / A++	UT24FH.NA0	4 020	12 060
			UUC1.U40	7 620	
			PT-AAGW0	420	
UT30FH	8,0 / 9,0	A++ / A++	UT30FH.NA0	5 410	13 450
			UUC1.U40	7 620	
			PT-AAGW0	420	
UT36FH 	9,5 / 10,8	A++ / A+	UT36FH.NA0	5 660	18 040
			UUD3.U30	11 960	
			PT-AAGW0	420	
UT42FH 	12,1 / 13,5	- / -	UT42FH.NA0	7 620	20 000
			UUD3.U30	11 960	
			PT-AAGW0	420	
UT48FH 	13,4 / 15,5	- / -	UT48FH.NA0	9 260	21 640
			UUD3.U30	11 960	
			PT-AAGW0	420	
UT60FH 	15,0 / 17,5	- / -	UT60FH.NA0	10 730	23 110
			UUD3.U30	11 960	
			PT-AAGW0	420	



* Moduł Wi-Fi kompatybilny z jednostką: PWFMD200, * W przypadku jednostek UUA1.UL0 brak funkcji cichej pracy nocnej agregatu
* Sterownik przewodowy dostępny jest jako dodatkowa opcja. Nie wchodzi w skład kompletu

Kasetonowe High-Inverter







UT09FH-UT12FH (PT-QAGW0)



UT18FH-UT60FH (PT-AAGW0)



Ceny paneli podlegają innej grupie rabatowej. Sterownik przewodowy dostępny jako opcja

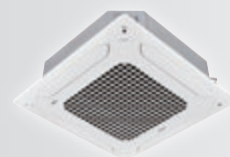
Model	Wydajność chłodnicza / grzewcza (kW)	Klasa efektywności energetycznej chłodzenie/ grzanie (skala od A+++ do D)	Jednostka wewn. / Jednostka zewn. Panel	Cena jednostki netto (PLN)	Cena kompletu netto (PLN)
CT09F	2,5 / 3,2	A++ / A+	CT09FNRO	2 540	8 270
			UUA1.UL0	5 410	
			PT-QAGW0	320	
CT12F	3,4 / 4,1	A++ / A+	CT12FNRO	2 870	8 600
			UUA1.UL0	5 410	
			PT-QAGW0	320	
CT18F	5,0 / 5,7	A++ / A+	CT18FNQ0	3 030	9 500
			UUB1.U20	6 150	
			PT-QAGW0	320	
CT24F	6,8 / 7,5	A++ / A+	CT24FNBO	3 110	11 150
			UUC1.U40	7 620	
			PT-AAGW0	420	
UT30F	8,0 / 8,9	A++ / A+	UT30FNBO	4 100	12 140
			UUC1.U40	7 620	
			PT-AAGW0	420	
UT36F 	9,5 / 10,8	A++ / A+	UT36FNA0	4 420	16 800
			UUD3.U30	11 960	
			PT-AAGW0	420	
UT42F 	12,1 / 13,5	- / -	UT42FNA0	5 900	18 280
			UUD3.U30	11 960	
			PT-AAGW0	420	
UT48F 	13,4 / 15,5	- / -	UT48FNA0	7 130	19 510
			UUD3.U30	11 960	
			PT-AAGW0	420	
UT60F 	14,6 / 16,9	- / -	UT60FNA0	8 280	20 660
			UUD3.U30	11 960	
			PT-AAGW0	420	



* Moduł Wi-Fi kompatybilny z jednostką: PWFMD200, * W przypadku jednostek UUA1.UL0 brak funkcji cichej pracy nocnej agregatu
* Sterownik przewodowy dostępny jest jako dodatkowa opcja. Nie wchodzi w skład kompletu

Uwaga: klasa wydajności energetycznej mierzona: w trybie chłodzenia współczynnikiem SEER, w trybie grzania współczynnikiem SCOP. Urządzenia zawierają fluorowane gazy cieplarniane (R32).

Kasetonowe Standard-Inverter



CT09F-CT18F (PT-QAGW0)



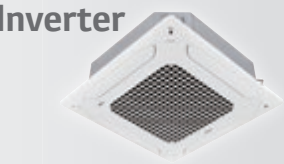
CT24F-UT60F (PT-AAGW0)



Ceny paneli podlegają innej grupie rabatowej. Sterownik przewodowy dostępny jako opcja

KLIMATYZATORY LG KOMERCYJNE

Kasetonowe Compact-Inverter



CT18F (PT-QAGW0)



CT24F-UT36F (PT-AAGW0)

Ceny paneli podlegają innej grupie rabatowej. Sterownik przewodowy dostępny jako opcja

Model	Wydajność chłodnicza / grzewcza (kW)	Klasa efektywności energetycznej chłodzenie/ grzanie (skala od A+++ do D)	Jednostka wewn. / Jednostka zewn. Panel	Cena jednostki netto (PLN)	Cena kompletu netto (PLN)
CT18FC	5,0 / 5,2	A++ / A	CT18FNQ0	3 030	8 760
			UUA1.UL0	5 410	
			PT-QAGW0	320	
CT24FC	6,8 / 7,5	A++ / A+	CT24FNB0	3 110	9 680
			UUB1.U20	6 150	
			PT-AAGW0	420	
UT30FC	7,5 / 7,9	A++ / A+	UT30FNB0	4 100	10 670
			UUB1.U20	6 150	
			PT-AAGW0	420	
UT36FC	9,5 / 10,8	A++ / A+	UT36FNA0	4 420	12 460
			UUC1.U40	7 620	
			PT-AAGW0	420	



* Moduł Wi-Fi kompatybilny z jednostką: PWFMD200, * W przypadku jednostek UUA1.UL0 brak funkcji cichej pracy nocnej agregatu, * Sterownik przewodowy dostępny jest jako dodatkowa opcja. Nie wchodzi w skład kompletu

Kasetonowe okrągłe Standard-Inverter



Sterownik przewodowy dostępny jako opcja



UT36F, UT48F

Model	Wydajność chłodnicza / grzewcza (kW)	Klasa efektywności energetycznej chłodzenie/ grzanie (skala od A+++ do D)	Jednostka wewn. / Jednostka zewn. Panel	Cena jednostki netto (PLN)	Cena kompletu netto (PLN)
UT36FS ^{3Phase}	11,00 / 12,2	-/-	UT36FNY0	5 660	17 620
			UUD3.U30	11 960	
UT48FS ^{3Phase}	13,40 / 15,5	-/-	UT48FNY0	8 600	20 560
			UUD3.U30	11 960	



* Moduł Wi-Fi kompatybilny z jednostką: PWFMD200, * Sterownik przewodowy dostępny jest jako dodatkowa opcja. Nie wchodzi w skład kompletu

Podstropowe High-Inverter



UV18FH ~ UV30FH



UV36FH ~ UV42FH

* Moduł Wi-Fi kompatybilny z jednostką: PWFMD200

* Sterownik przewodowy dostępny jest jako dodatkowa opcja. Nie wchodzi w skład kompletu

Model	Wydajność chłodnicza / grzewcza (kW)	Klasa efektywności energetycznej chłodzenie/ grzanie (skala od A+++ do D)	Jednostka wewn. / Jednostka zewn.	Cena jednostki netto (PLN)	Cena kompletu netto (PLN)
UV18FH	5,0 / 5,8	A++ / A+	UV18FH.N10	4 420	10 570
			UUB1.U20	6 150	
UV24FH	6,8 / 7,5	A++ / A++	UV24FH.N20	4 510	12 130
			UUC1.U40	7 620	
UV30FH	8,0 / 8,9	A++ / A++	UV30FH.N20	4 750	12 370
			UUC1.U40	7 620	
UV36FH ^{3Phase}	9,5 / 10,8	A++ / A+	UV36FH.N20	6 310	18 270
			UUD3.U30	11 960	
UV42FH ^{3Phase}	12,1 / 13,5	- / -	UV42FH.N20	7 460	19 420
			UUD3.U30	11 960	



Podstropowe Standard-Inverter



UV18F ~ UV30F



UV36F ~ UV60F

Model	Wydajność chłodnicza / grzewcza (kW)	Klasa efektywności energetycznej chłodzenie/ grzanie (skala od A+++ do D)	Jednostka wewn. / Jednostka zewn.	Cena jednostki netto (PLN)	Cena kompletu netto (PLN)
UV18F	5,0 / 5,8	A++ / A+	UV18FN10	3 360	9 510
			UUB1.U20	6 150	
UV24F	6,7 / 7,5	A++ / A+	UV24FN10	3 530	11 150
			UUC1.U40	7 620	
UV30F	7,7 / 8,6	A++ / A+	UV30FN10	3 690	11 310
			UUC1.U40	7 620	
UV36F ^{3Phase}	9,5 / 10,8	A++ / A+	UV36FN20	4 840	16 800
			UUD3.U30	11 960	
UV42F ^{3Phase}	12,1 / 13,5	- / -	UV42FN20	5 660	17 620
			UUD3.U30	11 960	
UV48F ^{3Phase}	13,4 / 15,5	- / -	UV48FN20	5 980	17 940
			UUD3.U30	11 960	
UV60F ^{3Phase}	14,4 / 16,8	- / -	UV60FN20	7 210	19 170
			UUD3.U30	11 960	



* Moduł Wi-Fi kompatybilny z jednostką: PWFMD200

* Sterownik przewodowy dostępny jest jako dodatkowa opcja. Nie wchodzi w skład kompletu

Uwaga: klasa wydajności energetycznej mierzona: w trybie chłodzenia współczynnikiem SEER, w trybie grzania współczynnikiem SCOP. Urządzenia zawierają fluorowane gazy cieplarniane (R32).

KLIMATYZATORY LG KOMERCYJNE

Model	Wydajność chłodnicza / grzewcza (kW)	Klasa efektywności energetycznej chłodzenie/ grzanie (skala od A+++ do D)	Jednostka wewn. / Jednostka zewn.	Cena jednostki netto (PLN)	Cena kompletu netto (PLN)
UV18FC	5,0 / 5,3	A++ / A++	UV18FN10 UUA1.ULO	3 360 5 410	8 770
UV24FC	6,8 / 7,3	A++ / A+	UV24FN10 UUB1.U20	3 530 6 150	9 680
UV30FC	7,5 / 8,0	A++ / A+	UV30FN10 UUB1.U20	3 690 6 150	9 840
UV36FC	9,5 / 10,3	A++ / A+	UV36FN20 UUC1.U40	4 840 7 620	12 460



* Moduł Wi-Fi kompatybilny z jednostką: PWFMD200

* Sterownik przewodowy dostępny jest jako dodatkowa opcja. Nie wchodzi w skład kompletu

Podstropowe Compact-Inverter

UV18F-UV30F

UV36F

Model	Wydajność chłodnicza / grzewcza (kW)	Klasa efektywności energetycznej chłodzenie/ grzanie (skala od A+++ do D)	Jednostka wewn. / Jednostka zewn.	Cena jednostki netto (PLN)	Cena kompletu netto (PLN)
UL12FH	3,4 / 4,0	A++ / A+	UL12FH.N50 UUA1.ULO	3 690 5 410	9 100
UL18FH	5,0 / 5,8	A++ / A+	UL18FH.N30 UUB1.U20	3 850 6 150	10 000



* Moduł Wi-Fi kompatybilny z jednostką: PWFMD200, * W przypadku jednostek UUA1.ULO brak funkcji cichej pracy nocnej agregatu

* Sterownik przewodowy dostępny jest jako dodatkowa opcja. Nie wchodzi w skład kompletu

Kanałowe High-Inverter niskiego sprężu

UL12FH - UL18FH

Sterownik przewodowy dostępny jako opcja

Model	Wydajność chłodnicza / grzewcza (kW)	Klasa efektywności energetycznej chłodzenie/ grzanie (skala od A+++ do D)	Jednostka wewn. / Jednostka zewn.	Cena jednostki netto (PLN)	Cena kompletu netto (PLN)
UM12FH	3,5 / 4,0	A++ / A	UM12FH.N10 UUA1.ULO	3 360 5 410	8 770
UM18FH	5,0 / 5,8	A++ / A+	UM18FH.N10 UUB1.U20	3 600 6 150	9 750
UM24FH	6,8 / 7,5	A++ / A+	UM24FH.N20 UUC1.U40	3 850 7 620	11 470
UM30FH	7,8 / 9,0	A++ / A+	UM30FH.N20 UUC1.U40	5 080 7 620	12 700
UM36FH ^{3Phase}	9,5 / 10,8	A++ / A+	UM36FH.N30 UUD3.U30	5 240 11 960	17 200
UM42FH ^{3Phase}	12,0 / 13,5	A++ / A+	UM42FH.N30 UUD3.U30	5 980 11 960	17 940
UM48FH ^{3Phase}	13,4 / 15,5	- / -	UM48FH.N30 UUD3.U30	7 130 11 960	19 090



* Moduł Wi-Fi kompatybilny z jednostką: PWFMD200, * W przypadku jednostek UUA1.ULO brak funkcji cichej pracy nocnej agregatu

* Sterownik przewodowy dostępny jest jako dodatkowa opcja. Nie wchodzi w skład kompletu

Kanałowe High-Inverter średniego sprężu

UM12FH - UM18FH

UM24FH - UM48FH

Sterownik przewodowy dostępny jako opcja

Model	Wydajność chłodnicza / grzewcza (kW)	Klasa efektywności energetycznej chłodzenie/ grzanie (skala od A+++ do D)	Jednostka wewn. / Jednostka zewn.	Cena jednostki netto (PLN)	Cena kompletu netto (PLN)
CL09F	2,5 / 3,2	A++ / A+	CL09FN50 UUA1.ULO	2 540 5 410	7 950
CL12F	3,4 / 4,0	A+ / A	CL12FN50 UUA1.ULO	2 870 5 410	8 280
CL18F	5,0 / 5,8	A++ / A	CL18FN60 UUB1.U20	2 950 6 150	9 100
CL24F	6,8 / 7,5	A++ / A	CL24FN30 UUC1.U40	3 110 7 620	10 730



* Moduł Wi-Fi kompatybilny z jednostką: PWFMD200, * W przypadku jednostek UUA1.ULO brak funkcji cichej pracy nocnej agregatu

* Sterownik przewodowy dostępny jest jako dodatkowa opcja. Nie wchodzi w skład kompletu

Uwaga: klasa wydajności energetycznej mierzona: w trybie chłodzenia współczynnikiem SEER, w trybie grzania współczynnikiem SCOP. Urządzenia zawierają fluorowane gazy cieplarniane (R32).

Kanałowe Standard-Inverter niskiego sprężu

CL09F - CL24F

Sterownik przewodowy dostępny jako opcja

KLIMATYZATORY LG KOMERCYJNE

Kanałowe Standard-Inverter średniego sprężu



CM18F - UM30F



UM36F - UM60F



Sterownik przewodowy dostępny jako opcja

Model	Wydajność chłodnicza / grzewcza (kW)	Klasa efektywności energetycznej chłodzenie/ grzanie (skala od A+++ do D)	Jednostka wewn. / Jednostka zewn.	Cena jednostki netto (PLN)	Cena kompletu netto (PLN)
CM18F	5,0 / 5,8	A++ / A+	CM18FN10 / UUB1.U20	2 780 / 6 150	8 930
CM24F	6,8 / 7,5	A++ / A	CM24FN10 / UUC1.U40	2 950 / 7 620	10 570
UM30F	7,8 / 9,0	A++ / A+	UM30FN10 / UUC1.U40	3 850 / 7 620	11 470
UM36F	9,5 / 10,8	A+ / A	UM36FN20 / UUD3.U30	4 020 / 11 960	15 980
UM42F	12,0 / 13,5	A+ / A	UM42FN20 / UUD3.U30	4 590 / 11 960	16 550
UM48F	13,4 / 15,5	- / -	UM48FN30 / UUD3.U30	5 490 / 11 960	17 450
UM60F	14,6 / 16,8	- / -	UM60FN30 / UUD3.U30	7 040 / 11 960	19 000

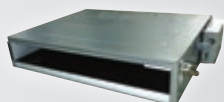


* Moduł Wi-Fi kompatybilny z jednostką: PWFMD200, * Pompa skroplin dostępna jako akcesorium: ABDPG
* Sterownik przewodowy dostępny jest jako dodatkowa opcja. Nie wchodzi w skład kompletu

Kanałowe Compact-Inverter niskiego sprężu



Sterownik przewodowy dostępny jako opcja



CL18F - CL24F

Model	Wydajność chłodnicza / grzewcza (kW)	Klasa efektywności energetycznej chłodzenie/ grzanie (skala od A+++ do D)	Jednostka wewn. / Jednostka zewn.	Cena jednostki netto (PLN)	Cena kompletu netto (PLN)
CL18FC	4,7 / 5,2	A / A	CL18FN60 / UUA1.U10	2 950 / 5 410	8 360
CL24FC	6,8 / 7,5	A+ / A+	CL24FN30 / UUB1.U20	3 110 / 6 150	9 260



* Moduł Wi-Fi kompatybilny z jednostką: PWFMD200, * W przypadku jednostek UUA1.U10 brak możliwości cichej pracy nocnej agregatu.
* Sterownik przewodowy dostępny jest jako dodatkowa opcja. Nie wchodzi w skład kompletu

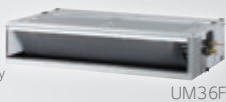
Kanałowe Compact-Inverter średniego sprężu



CM18F - UM30F



Sterownik przewodowy dostępny jako opcja



UM36F

Model	Wydajność chłodnicza / grzewcza (kW)	Klasa efektywności energetycznej chłodzenie/ grzanie (skala od A+++ do D)	Jednostka wewn. / Jednostka zewn.	Cena jednostki netto (PLN)	Cena kompletu netto (PLN)
CM18FC	5,0 / 5,5	A++ / A	CM18FN10 / UUA1.U10	2 780 / 5 410	8 190
CM24FC	6,8 / 7,4	A+ / A+	CM24FN10 / UUB1.U20	2 950 / 6 150	9 100
UM30FC	7,5 / 8,0	A+ / A	UM30FN10 / UUB1.U20	3 850 / 6 150	10 000
UM36FC	9,5 / 10,8	A+ / A+	UM36FN20 / UUC1.U40	4 020 / 7 620	11 640



* Moduł Wi-Fi kompatybilny z jednostką: PWFMD200, * W przypadku jednostek UUA1.U10 brak możliwości cichej pracy nocnej agregatu.
* Sterownik przewodowy dostępny jest jako dodatkowa opcja. Nie wchodzi w skład kompletu

Konsole Standard-Inverter



UQ09F - UQ18F

Model	Wydajność chłodnicza / grzewcza (kW)	Klasa efektywności energetycznej chłodzenie/ grzanie (skala od A+++ do D)	Jednostka wewn. / Jednostka zewn.	Cena jednostki netto (PLN)	Cena kompletu netto (PLN)
UQ09F	2,6 / 3,1	A++ / A+	UQ09FNA0 / UUA1.U10	2 620 / 5 410	8 030
UQ12F	3,5 / 4,0	A++ / A+	UQ12FNA0 / UUA1.U10	3 030 / 5 410	8 440
UQ18F	5,0 / 4,9	A+ / A	UQ18FNA0 / UUB1.U20	3 690 / 6 150	9 840



* Moduł Wi-Fi kompatybilny z jednostką: PWFMD200
* W przypadku jednostek UUA1.U10 brak możliwości cichej pracy nocnej agregatu.

Ścienne Standard-Inverter dużej mocy



US30F / US36F

Model	Wydajność chłodnicza / grzewcza (kW)	Klasa efektywności energetycznej chłodzenie/ grzanie (skala od A+++ do D)	Jednostka wewn. / Jednostka zewn.	Cena jednostki netto (PLN)	Cena kompletu netto (PLN)
US30F	8,0 / 9,0	A++ / A+	US30FNRO / UUC1.U40	3 360 / 7 620	10 980
US36F	9,5 / 10,8	A++ / A	US36FNRO / UUD3.U30	3 530 / 11 960	15 490



* Sterownik przewodowy dostępny jest jako dodatkowa opcja. Nie wchodzi w skład kompletu

Uwaga: klasa wydajności energetycznej mierzona: w trybie chłodzenia współczynnikiem SEER, w trybie grzania współczynnikiem SCOP. Urządzenia zawierają fluorowane gazy cieplarniane (R32).

KLIMATYZATORY LG KOMERCYJNE

Model	Wydajność chłodnicza / grzewcza (kW)	Klasa efektywności energetycznej chłodzenie/ grzanie (skala od A+++ do D)	Jednostka wewn. / Jednostka zewn.	Cena jednostki netto (PLN)	Cena kompletu netto (PLN)
US30FC	7,5 / 7,7	A++ / A+	US30FNRO / UUB1.U20	3 360 / 6 150	9 510
US36FC	9,5 / 10,8	A++ / A+	US36FNRO / UUC1.U40	3 530 / 7 620	11 150



* Sterownik przewodowy dostępny jest jako dodatkowa opcja. Nie wchodzi w skład kompletu

Model	Wydajność chłodnicza / grzewcza (kW)	Klasa efektywności energetycznej chłodzenie/ grzanie (skala od A+++ do D)	Jednostka wewn. / Jednostka zewn.	Cena jednostki netto (PLN)	Cena kompletu netto (PLN)
UB70	19,0 / 22,4	- / -	UB70.N94 / UU70W.U34	12 370 / 20 150	32 520
UB85	23,0 / 27,0	- / -	UB85.N94 / UU85W.U74	14 660 / 22 040	36 700



* Pompa skroplin dostępna jako akcesorium: PBDP9

* Sterownik przewodowy dostępny jest jako dodatkowa opcja. Nie wchodzi w skład kompletu

Ścienne Compact-Inverter dużej mocy

US30F / US36F

R32

Kanałowe Standard-Inverter wysokiego sprężu

UB70 / UB85

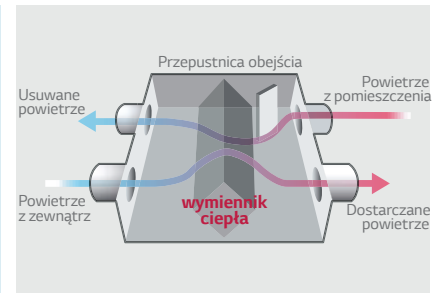
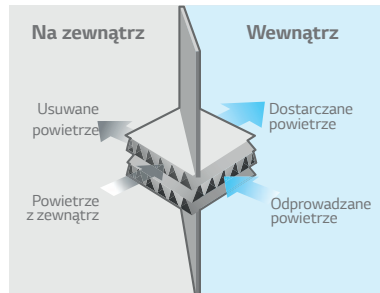
Sterownik przewodowy dostępny jako opcja

R410a

CENTRALE REKUPERACYJNE LG ERV

Skuteczny system wymiany powietrza

Jednostka ecoV jest w stanie całkowicie oddzielić strumień nawiewanego świeżego powietrza czerpanego z zewnątrz od zanieczyszczonego powietrza usuwanego z wentylowanych pomieszczeń. Skuteczne usuwanie zużytego powietrza z wewnątrz (dzięki użyciu wentylatora typu sirocco oraz wysokiego ciśnienia statycznego) w połączeniu z filtracją nawiewanego powietrza zapewniają maksymalny komfort osobom przebywającym w wentylowanych pomieszczeniach.



Model	Wydajność (m³/h)	Jednostka ERV / Sterownik	Cena jednostki netto (PLN)	Cena kompletu netto (PLN)
LZ-H025GBA4	250	LZ-H025GBA4.ENWSLEU / PREMTB001 / PREMTBB01	6 400 / 290	6 690
LZ-H035GBA5	350	LZ-H035GBA5.ENWSLEU / PREMTB001 / PREMTBB01	6 800 / 290	7 090
LZ-H050GBA5	500	LZ-H050GBA5.ENWSLEU / PREMTB001 / PREMTBB01	8 300 / 290	8 590
LZ-H080GBA5	800	LZ-H080GBA5.ENWSLEU / PREMTB001 / PREMTBB01	11 200 / 290	11 490
LZ-H100GBA5	1 000	LZ-H100GBA5.ENWSLEU / PREMTB001 / PREMTBB01	11 600 / 290	11 890
LZ-H150GBA5	1 500	LZ-H150GBA5.ENWSLEU / PREMTB001 / PREMTBB01	19 900 / 290	20 190
LZ-H200GBA5	2 000	LZ-H200GBA5.ENWSLEU / PREMTB001 / PREMTBB01	22 300 / 290	22 590
LZ-H015GBA6	150	LZ-H015GBA6.ENWSLEU / PREMTB100	6 700 / 640	7 340
LZ-H020GBA6	200	LZ-H020GBA6.ENWSLEU / PREMTB100	7 200 / 640	7 840

* Czujnik poziomu stężenia CO₂ jest wbudowany we wszystkich modelach ERV

Centrale rekuperacyjne ERV

LZ-H025GBA4 / LZ-H035GBA5 / LZ-H050GBA5

LZ-H080GBA5 / LZ-H100GBA5

LZ-H150GBA5 / LZ-H200GBA5

ERV Residential

LZ-H015GBA6 / LZ-H020GBA6

Ceny sterowników podlegają innej grupie rabatowej.

AKCESORIA ERV

Model	Opis	Zastosowanie	Cena detaliczna netto (PLN)
PHNFP14A0	Płyta komunikująca centralę ze sterowaniem centralnym LG	Do podłączenia jednej centrali ERV	450

PHNFP14A0

Płyta PI-485

Uwaga: klasa wydajności energetycznej mierzona: w trybie chłodzenia współczynnikiem SEER, w trybie grzania współczynnikiem SCOP. Urządzenia zawierają fluorowane gazy cieplarniane (R32 lub R410a).

KLIMATYZATORY LG **AKCESORIA**

Dystrybutory Multi F-DX



PMBD3620 PMBD3630 PMBD3640

Model	Opis	Zastosowanie	Cena detaliczna netto (PLN)
PMBD3620	Dystrybutor śrubunkowy czynnika dla 1-2 jednostek wewnętrznych, mocy od 05k do 24k Btu/h.	Systemy Multi Fdx (FM41AH, FM49AH, FM57AH).	900
PMBD3630	Dystrybutor śrubunkowy czynnika dla 1-3 jednostek wewnętrznych, mocy od 05k do 24k Btu/h.	Systemy Multi Fdx (FM41AH, FM49AH, FM57AH).	1 120
PMBD3640	Dystrybutor śrubunkowy czynnika dla 1-4 jednostek wewnętrznych, mocy od 05k do 24k Btu/h.	Systemy Multi Fdx (FM41AH, FM49AH, FM57AH).	1 460

Rozgałęźniki Multi Fdx



PMBL5620

PMBL1203F0

Model	Opis	Zastosowanie	Cena detaliczna netto (PLN)
PMBL5620	Rozgałęźnik śrubunkowy dla 2 dystrybutorów systemu Multi Fdx.	Systemy Multi Fdx (FM41AH, FM49AH, FM57AH).	450
PMBL1203F0	Rozgałęźnik śrubunkowy dla 3 dystrybutorów systemu Multi Fdx.	Systemy Multi Fdx (FM57AH).	680

Rozgałęźniki Synchro



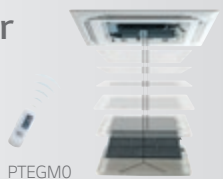
PMUB111A

PMUB111A

PMUB1111A

Model	Opis	Zastosowanie	Cena detaliczna netto (PLN)
PMUB111A	Rozgałęźnik lutowany Synchro dla 2 jednostek wewnętrznych.	System SYNCHRO - Duo.	450
PMUB111A	Rozgałęźnik lutowany Synchro dla 3 jednostek wewnętrznych.	System SYNCHRO - Trio.	510
PMUB1111A	Rozgałęźnik lutowany Synchro dla 4 jednostek wewnętrznych.	System SYNCHRO - Quartet.	560

Opuszczany filtr kasety



PTEGMO

Model	Opis	Zastosowanie	Cena detaliczna netto (PLN)
PTEGMO	Łatwe czyszczenie filtra powietrza dzięki systemowi opuszczania z pamięcią wysokości.	Wyposażone w panel PT-UMC1 (CT24R, UT30R-UT60R).	1 460

Panel maskujący kasety



PTDCQ / PTDCA

Model	Opis	Zastosowanie	Cena detaliczna netto (PLN)
PTDCQ	Zabudowa do klimatyzatora kasetonowego 4-stronny (570x570).	Do panelu maskującego: PT-UQC.	730
PTDCA	Zabudowa do klimatyzatora kasetonowego 4-stronny (840x840).	Do panelu maskującego: PT-UMC1, PT-MCHW0, PT-AAGW0, PT-AFGW0.	1 000

Panel maskujący kasety



PT-AFGW0*
PT-AAGW0

PT-QAGW0

PT-QCHW0

PT-UAHW0 / PT-UAHG0
PT-UPHG0*

Model	Opis	Zastosowanie	Cena detaliczna netto (PLN)
PT-UAHW0	Panel do klimatyzatora kasetonowego 1-stronny (1100x500x34), matowy	MT09R, MT11R	360
PT-UAHG0	Panel do klimatyzatora kasetonowego 1-stronny (1160x500x34), połysk	MT09R, MT11R	510
PT-UPHG0*	Panel do klimatyzatora kasetonowego 1-stronny (1160x500x34), połysk, do zestawu oczyszczania powietrza	MT09R, MT11R	510
PT-QCHW0	Panel do klimatyzatora kasetonowego, 4-stronny (620x620x20)	MT06R, MT08R	320
PT-QAGW0	Panel Standard do klimatyzatora kasetonowego 4-stronny (620x620x34)	UT09FH-UT12FH, CT09F-CT18F, MT06R, MT08R	320
PT-AAGW0	Panel Standard do klimatyzatora kasetonowego 4-stronny (950x950x35)	UT18FH-UT60FH CT24F, UT30F - UT60F	420
PT-AFGW0*	Panel premium do klimatyzatora kasetonowego 4-stronny (950x950x35)	UT18FH-UT60FH CT24F, UT30F - UT60F	640

Panel dekoracyjny PT-AAGW0 zawiera: Podwójną łopatkę nawiewu, czujnik wykrywania obecności człowieka PTVSAA0 (opcjonalnie), czujnik temp. podłogi PTFSMA0 (opcjonalnie)

Panel dekoracyjny PT-AFGW0 zawiera: Podwójną łopatkę nawiewu, czujnik wykrywania obecności człowieka PTVSAA0 (opcjonalnie), czujnik temp. podłogi PTFVSA0 (opcjonalnie), czujnik temp. podłogi PTFSMA0 (opcjonalnie), zestaw oczyszczania powietrza PTAHMP0 (opcjonalnie)

Czujnik obecności człowieka PTVSAA0 oraz czujnik temp. podłogi PTFVSA0, wymaga zastosowania sterownika przewodowego Standard III

*Zestaw oczyszczania powietrza dla kasety 1-stronnej (PTAHTP0) i 4-stronnej (PTAHMP0) należy dokupić osobno

Model	Opis	Zastosowanie	Cena detaliczna netto (PLN)
PREMTA000B	Sterownik z panelem dotykowym, wersja językowa - angielski / niemiecki / polski / czeski.*	Wszystkie klimatyzatory w aktualnej ofercie, za wyjątkiem klimatyzatorów pokojowych.	1 010




Sterownik Premium przewodowy

PREMTA000B

* Inne wersje językowe dostępne w ofercie na indywidualne zamówienie.

Model	Opis	Zastosowanie	Cena detaliczna netto (PLN)
PREMTB100	Sterownik dotykowy z kolorowym wyświetlaczem i polskim interfejsem w kolorze białym.	W sprawie kompatybilności, proszę kontaktować się z regionalnym biurem sprzedaży.	640
PREMTBB10	Sterownik dotykowy z kolorowym wyświetlaczem i polskim interfejsem w kolorze czarnym.		680

Sterowniki Standard III przewodowe



PREMTB100 PREMTBB10

Model	Opis	Zastosowanie	Cena detaliczna netto (PLN)
PREMTB001	Sterownik z podświetlanym panelem koloru srebrno-białego.	W sprawie kompatybilności, proszę kontaktować się z regionalnym biurem sprzedaży.	290
PREMTBB01	Sterownik z podświetlanym panelem koloru srebrno-czarnego.		290


Sterownik Standard II przewodowy



PREMTB001 PREMTBB01

Model	Opis	Zastosowanie	Cena detaliczna netto (PLN)
PQRCVCLOQW	Sterowanie temperaturą, siłą nawiewu i trybem pracy. Kolor srebrno-biały.	W sprawie kompatybilności, proszę kontaktować się z regionalnym biurem sprzedaży.	340
PQRCVCLOQ	Sterowanie temperaturą, siłą nawiewu i trybem pracy. Kolor srebrno-czarny.		340


Sterowniki uproszczone przewodowe



PQRCVCLOQW PQRCVCLOQ

Model	Opis	Zastosowanie	Cena detaliczna netto (PLN)
PQRCHCA0QW	Sterowanie temperaturą, siłą nawiewu, bez zmiany trybu pracy. Kolor srebrno-biały.	W sprawie kompatybilności, proszę kontaktować się z regionalnym biurem sprzedaży.	340
PQRCHCA0Q	Sterowanie temperaturą, siłą nawiewu, bez zmiany trybu pracy. Kolor srebrno-czarny.		340


Sterowniki hotelowe przewodowe



PQRCHCA0QW PQRCHCA0Q

Model	Opis	Zastosowanie	Cena detaliczna netto (PLN)
PQWRHQ0FDB	Uniwersalny sterownik bezprzewodowy.	Wszystkie jednostki klimatyzacyjne z obecnej oferty (dla klimatyzatorów kanałowych niezbędny jest odbiornik sygnału).	390
PWLSSB21H*			390

Sterownik bezprzewodowy



PQWRHQ0FDB
PWLSSB21H (rekomendowany do kaset Dual Vane)

*rekomendowany do kaset Dual Vane

Model	Opis	Zastosowanie	Cena detaliczna netto (PLN)
PLGMVW100	Bezprzewodowy (Wi-Fi) moduł serwisowy z aplikacją Mobile LGMV na urządzenia Android i iOS.	Serwis klimatyzatorów LG (pokojowe / komercyjne / multi). Serwis systemów Multi V oraz pomp ciepła Therna V.	560


Mobile LGMV Wi-Fi Moduł serwisowy



PLGMVW100

Model	Opis	Zastosowanie	Cena jednostki netto (PLN)
PWFMDD200	Sterowanie klimatyzatorami LG poprzez internet za pomocą aplikacji LG Smart ThinQ dostępnej na systemy Android i iOS	Jednostki wewnętrzne komercyjne (SCAC), pompy ciepła Therna V, centrali wentylacyjne ERV Residential*	550

Moduł Wi-Fi LG klimatyzatory LG



PWFMDD200

*Skontaktuj się z przedstawicielem LG w celu potwierdzenia kompatybilności modułu z urządzeniem.

Czujnik obecności człowieka

PTVSA00

Model	Opis	Zastosowanie	Cena detaliczna netto (PLN)
PTVSA00	Opcjonalny czujnik obecności człowieka do paneli dekoracyjnych	Panel dekoracyjny PT-AAGW0, PT-AFGW0	320

Zestaw do oczyszczania powietrza

PTAHTP0
PTAHMPO

Model	Opis	Zastosowanie	Cena detaliczna netto (PLN)
PTAHTP0	Opcjonalny zestaw do oczyszczania powietrza	Panel dekoracyjny kasety 1-stronnej PT-UPHG0	560
PTAHMPO	Opcjonalny zestaw do oczyszczania powietrza	Panel dekoracyjny kasety 4-stronnej PT-AFGW0	1 570

Czujnik temperatury podłogi

PTFSMA0

Model	Opis	Zastosowanie	Cena detaliczna netto (PLN)
PTFSMA0	Opcjonalny czujnik temperatury podłogi do paneli dekoracyjnych	Panel dekoracyjny PT-AAGW0, PT-AFGW0	320

Dry Contact

PDRYCB000
PDRYCB300/PDRYCB320
PDRYCB400
PDRYCB500



Model	Opis	Zastosowanie	Cena detaliczna netto (PLN)
PDRYCB000	Kontakt: 1 punkt kontroli, Zasilanie AC 230V.	W sprawie kompatybilności, proszę kontaktować się z regionalnym biurem sprzedaży.	400
PDRYCB300/ PDRYCB320	Kontakt: 8 punktów kontroli, Zasilanie DC 5V lub 12V np. z płyty PCB		530
PDRYCB400	Kontakt: 2 punkty kontroli, Zasilanie DC 5V lub 12V np. z płyty PCB.		560
PDRYCB500	Interfejs pozwala na komunikację po protokole Modbus RTU		680

Płytki PI-485

PMNFP14A1



Model	Opis	Zastosowanie	Cena detaliczna netto (PLN)
PMNFP14A1	Płytki komunikacyjne z systemem centralnego sterowania LG Zasilanie: 1Ø, AC 230V 50/60Hz Max ilość podłączonych jedn. wewn.: 16 (np. systemy Multi).	UUA1.UJ0, UUB1.UJ20, UUC1.UJ40, UUD3.UJ30, MU3RxxU21, MU4RxxU21, MU4RxxU40, MU5R30. U40, MU5M40.U44, Agregaty systemów Multi F-DX	450

AC EZ sterownik centralny

PQCSZ250S0



Model	Opis	Zastosowanie	Cena detaliczna netto (PLN)
PQCSZ250S0	Sterowanie do 32 jednostek. Zasilanie: DC 10V, Kontrola: włącz-wyłącz / prędkość wentylatora / tryb pracy / temp. 4-stopniowy programator.	Wszystkie jednostki LG wyposażone w płytkę PI-485 (komunikacja 4x1,0mm ² w ekranie).	2 810

AC Ez Touch sterownik centralny

PACEZA000



Model	Opis	Zastosowanie	Cena detaliczna netto (PLN)
PACEZA000	Sterowanie do 64 jednostek. Dotykowy panel LCD 5", dostęp sieciowy, raportowanie historii pracy, automatyczna kontrola.	Wszystkie jednostki LG wyposażone w płytkę PI-485 (komunikacja 2x1,0mm ² w ekranie).	8 430

AC Smart 5 sterownik centralny

PACSSA000



Model	Opis	Zastosowanie	Cena detaliczna netto (PLN)
PACSSA000	Sterowanie do 128 jednostek. Dotykowy panel LCD 10,2", dostęp sieciowy, raportowanie historii pracy, automatyczna kontrola, możliwość integracji BMS po protokole BACnet/Modbus.	Wszystkie jednostki LG wyposażone w płytkę PI-485 (komunikacja 2x1,0mm ² w ekranie).	12 240

Okablowanie do kontroli grupowej i układów Synchro

PZCWRG3



Model	Opis	Zastosowanie	Cena jednostki netto (PLN)
PZCWRG3	Przewód łączący sterownik przewodowy z dwiema jednostkami wewnętrznymi pracującymi w grupie/układzie Synchro, o długość: 9,6m z rozdzielaczem długości: 0,25m.	Sterowniki grupowe lub układy Synchro (Duo - 1 komplet, Trio - 2 komplety, Quartet - 3 komplety).	210

Model	Opis	Zastosowanie	Cena detaliczna netto (PLN)
PBM13M1UA0	Zestaw służący do zatrzymania i usuwania szkodliwych cząstek takich jak drobny kurz, bakterie, wirusy.	Klimatyzatory kanałowe średniego sprężu systemów komercyjnych (CAC) i Multi V	1 270
PBM13M2UA0	Wyposażony w diody LED (promieniowanie UV), filtry wstępne, filtry klasy ePM1 65% (F7).		1 380
PBM13M3UA0			1 480

*zestaw zawiera filtry ePM1 65% (F7)

Model	Opis	Zastosowanie	Cena detaliczna netto (PLN)
FBM13M1UA0		Filtry dedykowane do zestawu filtracyjnego UVnano dla jednostek kanałowych	370
FBM13M2UA0	Zestaw filtrów ePM1 65% (F7)		480
FBM13M3UA0			580

Model	Opis	Zastosowanie	Cena detaliczna netto (PLN)
PQRSTA0	Naścienny, przewodowy czujnik temperatury umożliwiający pomiar temperatury w danym miejscu pomieszczenia.	W sprawie kompatybilności, proszę kontaktować się z regionalnym biurem sprzedaży.	220

Model	Opis	Zastosowanie	Cena detaliczna netto (PLN)
PWLRVN000	Odbiornik sygnału IR sterownika bezprzewodowego dla klimatyzatorów kanałowych. Umożliwia odbiór sygnału podczerwieni z pilota i uniknięcie montażu sterownika przewodowego.	Klimatyzatory kanałowe systemów Multi V	390

Model	Opis	Zastosowanie	Cena detaliczna netto (PLN)
ABDPG	Wydajne odprowadzenie skroplin z kanałowej jednostki wewnętrznej. Zasilanie i sterowanie z płyty PCB jednostki wewnętrznej.	Klimatyzatory kanałowe (CMxxF, UMxxF, CMxx).	510
PBDP9	Wydajne odprowadzenie skroplin z kanałowej jednostki wewnętrznej. Zasilanie i sterowanie z płyty PCB jednostki wewnętrznej.	Klimatyzatory kanałowe (UB70 i UB85).	510

Model	Opis	Zastosowanie	Cena detaliczna netto (PLN)
ABZCA	Kontrola przepustnic kanałowych - do 4 stref. Utrzymanie zadanej temperatury w każdej kontrolowanej strefie. Automatyczna kontrola prędkości wentylatora.	Klimatyzatory kanałowe wysokiego i średniego sprężu	1 350

Model	Opis	Zastosowanie	Cena detaliczna netto (PLN)
PAHCMR000	Zestaw pozwala na sterowanie agregatu połączonego z wymiennikiem freonowym centrali wentylacyjnej regulując temperaturę powietrza powrotnego przy pomocy sygnału on/off.	Jednostki zewnętrzne: UUB1.U20 UUC1.U40 UUD3.U30 UU70W.U34 UU85W.U74	1 690
PAHCMS000	Zestaw pozwala na sterowanie agregatu połączonego z wymiennikiem freonowym centrali wentylacyjnej regulując temperaturę powietrza nawiewanego przy pomocy sygnału 0-10V.	Jednostki zewnętrzne: UUB1.U20 UUC1.U40 UUD3.U30 UU70W.U34 UU85W.U74	3 250

UVnano Filter Box



PBM13M3UA0, PBM13M2UA0, PBM13M1UA0

Wymienne filtry do UVnano Filter Box



FBM13M1UA0, FBM13M2UA0, FBM13M3UA0

Czujnik temperatury naścienny



PQRSTA0

Odbiornik sygnału IR



PWLRVN000

Pompka skroplin



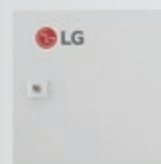
ABDPG, PBDP9

Kontrola strefowa sterownik

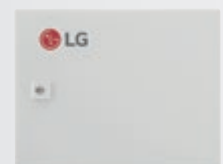


ABZCA

AHU zestaw kontrolny



PAHCMR000



PAHCMS000

KLIMATYZATORY LG **TABELA KOMPATYBILNOŚCI**


R410a

Jednostka wewnętrzna	Jednostki zewnętrzne Multi split R32						
	MU2R15.UJL0	MU2R17.UJL0	MU3R19.U21	MU3R21.U21	MU4R25.U21	MU4R27.U40	MU5R30.U40
AM07BK.NSJ	•	•	•	•	•	•	•
DM07RK.NSJ	•	•	•	•	•	•	•
PM05SP.NSA	•	•	•	•	•	•	•
PM07SP.NSA	•	•	•	•	•	•	•
PM15SK.NSJ	•	•	•	•	•	•	•
MA09R.NF1	•	•	•	•	•	•	•
MA12R.NF1	•	•	•	•	•	•	•
MT06R.NR0	•	•	•	•	•	•	•
MT08R.NR0	•	•	•	•	•	•	•
MT09R.NU1	•	•	•	•	•	•	•
MT11R.NU1	•	•	•	•	•	•	•
CQ09.NA0							
CQ12.NA0							
CQ18.NA0							
DC09RK.NSJ	•	•	•	•	•	•	•
DC12RK.NSJ	•	•	•	•	•	•	•
DC18RK.NSK	•	•	•	•	•	•	•
DC24RK.NSK	•	•	•	•	•	•	•
PC09SK.NSJ	•	•	•	•	•	•	•
PC12SK.NSJ	•	•	•	•	•	•	•
PC18SK.NSK	•	•	•	•	•	•	•
PC24SK.NSK	•	•	•	•	•	•	•
AC09BK.NSJ	•	•	•	•	•	•	•
AC12BK.NSJ	•	•	•	•	•	•	•
AC18BK.NSK	•	•	•	•	•	•	•
AC24BK.NSK	•	•	•	•	•	•	•
AB09BK.NSJ	•	•	•	•	•	•	•
AB12BK.NSJ	•	•	•	•	•	•	•
AB18BK.NSK	•	•	•	•	•	•	•
AB24BK.NSK	•	•	•	•	•	•	•
AP09RK.NSJ	•	•	•	•	•	•	•
AP12RK.NSJ	•	•	•	•	•	•	•
CT09F.NR0	•	•	•	•	•	•	•
CT12F.NR0	•	•	•	•	•	•	•
CT18F.NQ0	•	•	•	•	•	•	•
CT24F.NB0	•	•	•	•	•	•	•
CL09F.N50	•	•	•	•	•	•	•
CL12F.N50	•	•	•	•	•	•	•
CL18F.N60	•	•	•	•	•	•	•
CL24F.N30	•	•	•	•	•	•	•
CM18F.N10	•	•	•	•	•	•	•
CM24F.N10	•	•	•	•	•	•	•
MS07ET.NSA	•	•	•	•	•	•	•
S09ET.NSJ	•	•	•	•	•	•	•
S12ET.NSJ	•	•	•	•	•	•	•
S18ET.NSK	•	•	•	•	•	•	•
S24ET.NSK	•	•	•	•	•	•	•

Jednostka wewnętrzna	Jednostki zewnętrzne Multi F i F-DX R410a			
	MU5M40.U44	FM41AH.U34	FM49AH.U34	FM57AH.U34
AM07BK.NSJ	•	•	•	•
DM07RK.NSJ	•	•	•	•
PM05SP.NSA	•	•	•	•
PM07SP.NSA	•	•	•	•
PM15SK.NSJ	•	•	•	•
MA09R.NF1	•	•	•	•
MA12R.NF1	•	•	•	•
MT06R.NR0	•	•	•	•
MT08R.NR0	•	•	•	•
MT09R.NU1	•	•	•	•
MT11R.NU1	•	•	•	•
CQ09.NA0	•	•	•	•
CQ12.NA0	•	•	•	•
CQ18.NA0	•	•	•	•
DC09RK.NSJ	•	•	•	•
DC12RK.NSJ	•	•	•	•
DC18RK.NSK	•	•	•	•
DC24RK.NSK	•	•	•	•
PC09SK.NSJ	•	•	•	•
PC12SK.NSJ	•	•	•	•
PC18SK.NSK	•	•	•	•
PC24SK.NSK	•	•	•	•
AC09BK.NSJ	•	•	•	•
AC12BK.NSJ	•	•	•	•
AC18BK.NSK	•	•	•	•
AC24BK.NSK	•	•	•	•
AB09BK.NSJ	•	•	•	•
AB12BK.NSJ	•	•	•	•
AB18BK.NSK	•	•	•	•
AB24BK.NSK	•	•	•	•
AP09RK.NSJ	•	•	•	•
AP12RK.NSJ	•	•	•	•
CT09F.NR0	•	•	•	•
CT12F.NR0	•	•	•	•
CT18F.NQ0	•	•	•	•
CT24F.NB0	•	•	•	•
CL09F.N50	•	•	•	•
CL12F.N50	•	•	•	•
CL18F.N60	•	•	•	•
CL24F.N30	•	•	•	•
CM18F.N10	•	•	•	•
CM24F.N10	•	•	•	•
MS07ET.NSA	•	•	•	•
S09ET.NSJ	•	•	•	•
S12ET.NSJ	•	•	•	•
S18ET.NSK	•	•	•	•
S24ET.NSK	•	•	•	•

• oznacza, że produkt jest kompatybilny

W trosce o Twoje środowisko

SEZONOWA WYDAJNOŚĆ ENERGETYCZNA

Współczynniki SEER oraz SCOP określają realne poziomy efektywności energetycznej oraz wydajności urządzeń klimatyzacyjnych w zależności od konkretnej lokalizacji, na podstawie rzeczywistych warunków użytkowania (z uwzględnieniem pracy urządzeń w trybach dodatkowych). Wyliczenia uwzględniają różne kombinacje średnich temperatur. Produkty LG w efektywny sposób pomagają oszczędzać energię, poprawiając warunki przebywania wewnątrz pomieszczeń.

Metoda obliczeń sezonowej wydajności energetycznej



Kilka średnich temperatur

Odzwierciedlenie wydajności w ciągu całego sezonu.



Zawiera zużycie energii w dodatkowych trybach

Zintegrowane tryby pracy przy częściowym obciążeniu

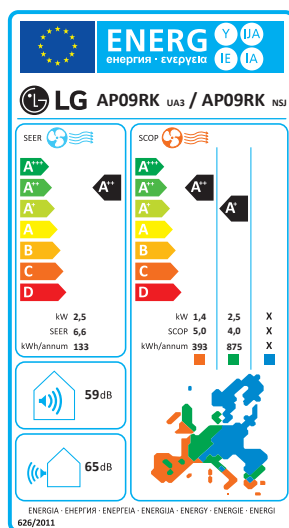


Zawiera zużycie energii w dodatkowych trybach

- Termostat wyłączony
- Tryb czuwania
- Wyłączony
- Grzałka karteru sprężarki

KLASA WYDAJNOŚCI ENERGETYCZNEJ

Parametry zużycia energii klimatyzatorów LG są wyszczególnione na standardowej etykiecie wydajności energetycznej, w sposób czytelny i łatwy do porównania z innymi produktami. Oznakowanie strzałką wskazuje do jakiej klasy energetycznej w skali od A+++ do D należy dane urządzenie. Najwyższa klasa to urządzenia o najmniejszym zapotrzebowaniu energetycznym zarówno w trybie grzania jak i chłodzenia.



	SEER	SCOP
A+++	SEER ≥ 8,5	SCOP ≥ 5,1
A++	6,1 ≤ SEER < 8,5	4,6 ≤ SCOP < 5,1
A+	5,6 ≤ SEER < 6,1	4,0 ≤ SCOP < 4,6
A	5,1 ≤ SEER < 5,6	3,4 ≤ SCOP < 4,0
B	4,6 ≤ SEER < 5,1	3,1 ≤ SCOP < 3,4
C	4,1 ≤ SEER < 4,6	2,8 ≤ SCOP < 3,1
D	3,6 ≤ SEER < 4,1	2,5 ≤ SCOP < 2,8

SEER: współczynnik sezonowej efektywności energetycznej (Seasonal Energy Efficiency Ratio) dla trybu chłodzenia.

SCOP: współczynnik sezonowej wydajności (Seasonal Coefficient of Performance) dla trybu grzania.

OPIS IKON

Technologia	Komfort	Zdrowe powietrze	Optymalizacja nawiewu	Kontrola i sterowanie	Użyteczność i design
Sprężarka Dual Inverter	Funkcja cichej pracy nocnej agregatu	Automagiczne oczyszczanie	Kierunki automatycznego sterowania nawiewem	Kontrola strefowa	Łatwa i szybka instalacja
Czynniki chłodnicze R32	Niski poziom hałasu	Jonizator Plasmaster Plus*	Automagiczna zmiana trybu pracy	Kontrola grupowa	Długie instalacje chłodnicze i duże różnice wysokości
Czynniki chłodnicze R410a		Filtr wstępny / przeciwgrzybiczy	Funkcja gorącego startu	Kontrola za pomocą dwóch czujników	Wysoka niezawodność pracy
		Czujnik automatyczny PM 1.0	Funkcja komfortowego nawiewu	Funkcja zabezpieczenia dostępu przed dziećmi	Automagiczny restart
		Antybakteryjna lampa UV	Szybkie chłodzenie	Programowanie On/Off	Stylowy design
		Filtr antyalergiczny	Szybkie ogrzewanie	Programator tygodniowy	Funkcja Self Diagnosis
				Możliwość podłączenia do centralnego sterownika	Powłoka antykorozyjna GoldFin
				Wbudowany moduł Wi-Fi	Wbudowana pompa skroplin
				Opcjonalny moduł Wi-Fi: PWFMD200	

Wydajność energetyczna

- Aktywna kontrola zużycia energii
- Prezentacja zużycia energii

* oznacza, że produkt jest kompatybilny

* w przypadku klimatyzatora Dualcool z oczyszczaczem: generator jonów



LG Electronics Polska

BIURA:

BIURO GŁÓWNE

LG Electronics Polska Sp. z o.o.
02-675 Warszawa, ul. Wołoska 22
tel. (22) 48 17 100
klimatyzacja@lge.pl
www.lg.com/pl
www.strefaklimatyzacji.pl

Akademia Klimatyzacji LG
02-285 Warszawa
ul. Szyszkowa 20
tel. (22) 48 17 420
klimatyzacja-warszawa@lge.pl

Oddział i Akademia Gdynia
81-300 Gdynia,
ul. Sportowa 8
tel. (58) 73 16 410-412
klimatyzacja-gdynia@lge.pl

Oddział i Akademia Katowice
40-028 Katowice
ul. Sowińskiego 46
(Millenium Plaza)
tel. (32) 621 04 33
klimatyzacja-katowice@lge.pl

Oddział Poznań
61-101 Poznań
ul. Arcybiskupa Baraniaka 88B
Malta Office Park, Budynek C
klimatyzacja-poznan@lge.pl

Oddział i Akademia Wrocław
55-040 Kobierzyce
Bielany Wrocławskie
ul. Szwedzka 5A
klimatyzacja-wroclaw@lge.pl

Dystrybutor